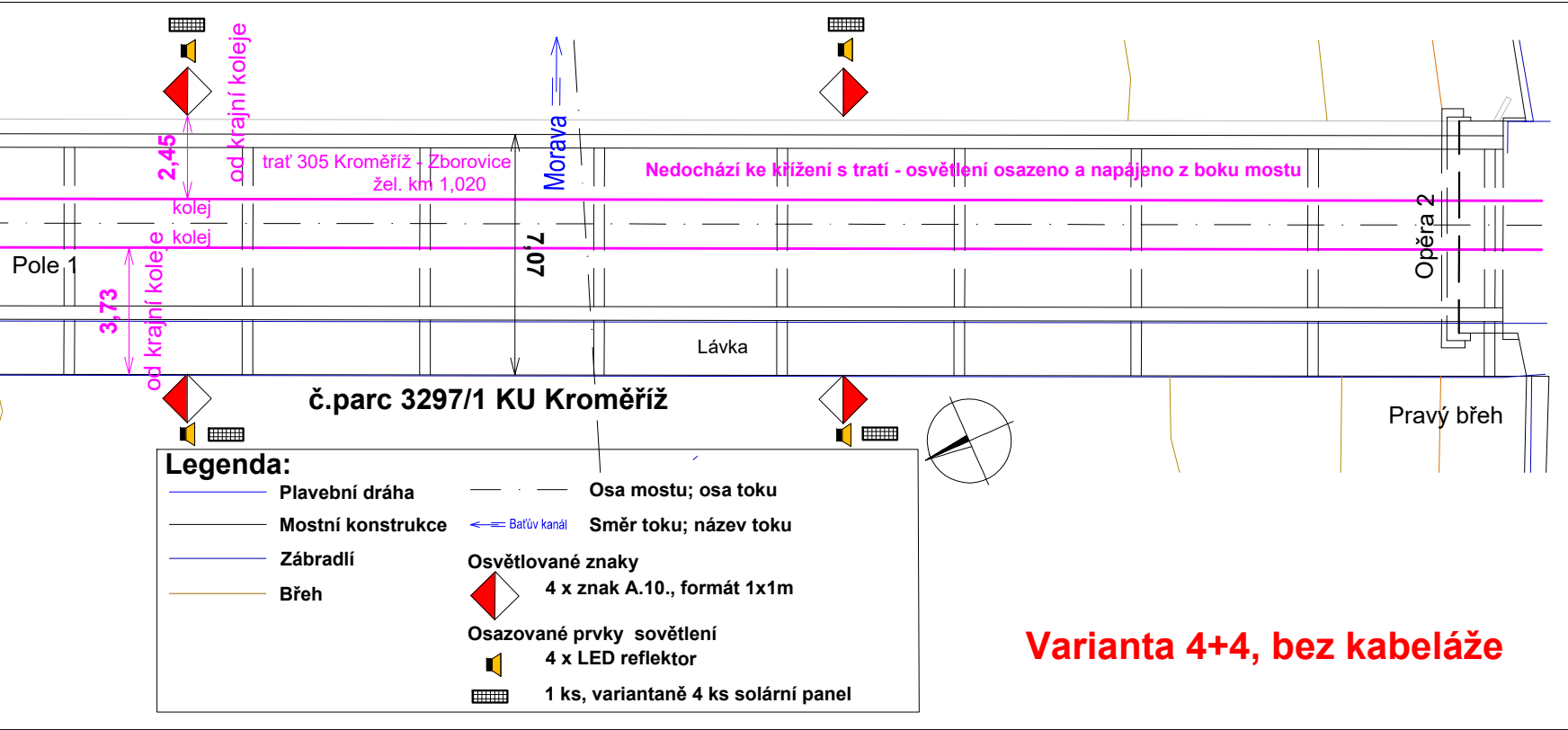
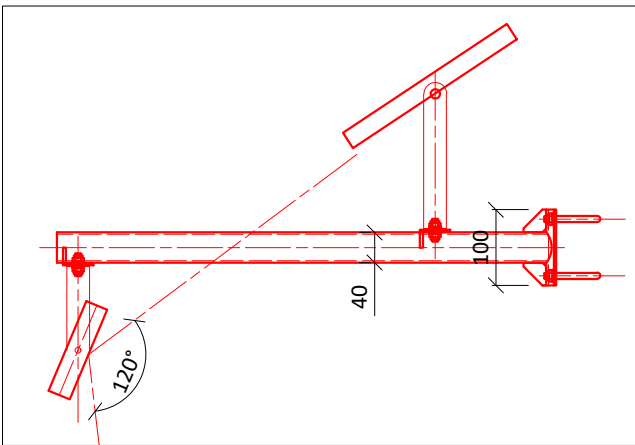


ř. km 178,910 - ŽELEZNIČNÍ MOST V KROMĚŘÍŽI, ž.km 1,020, trať Kroměříž - Zborovice

Situace osvětlení, M 1:200



Úchycení výložníku při osvětlení znaku shora, M 1:10



Výřez z katastrální mapy



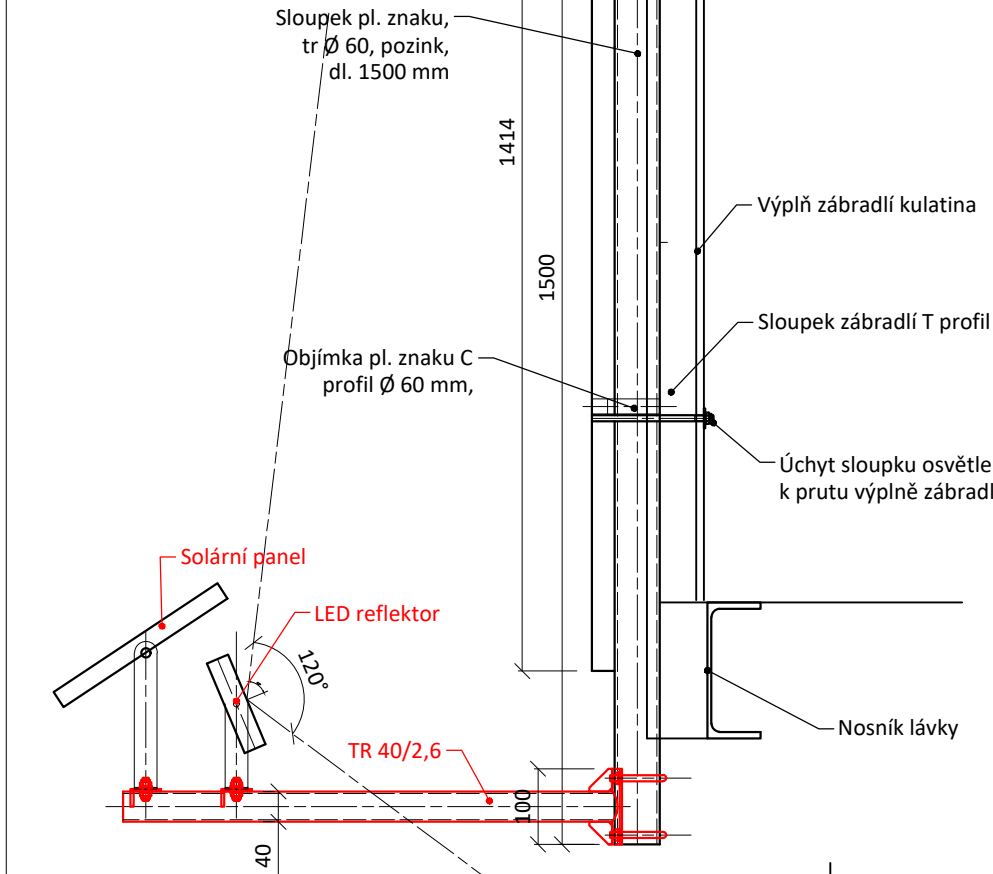
Detail uchycení osvětlení znaků A.10., M 1:10

PROTIPROUDNÍ STRANA - LÁVKA (MĚSTO)

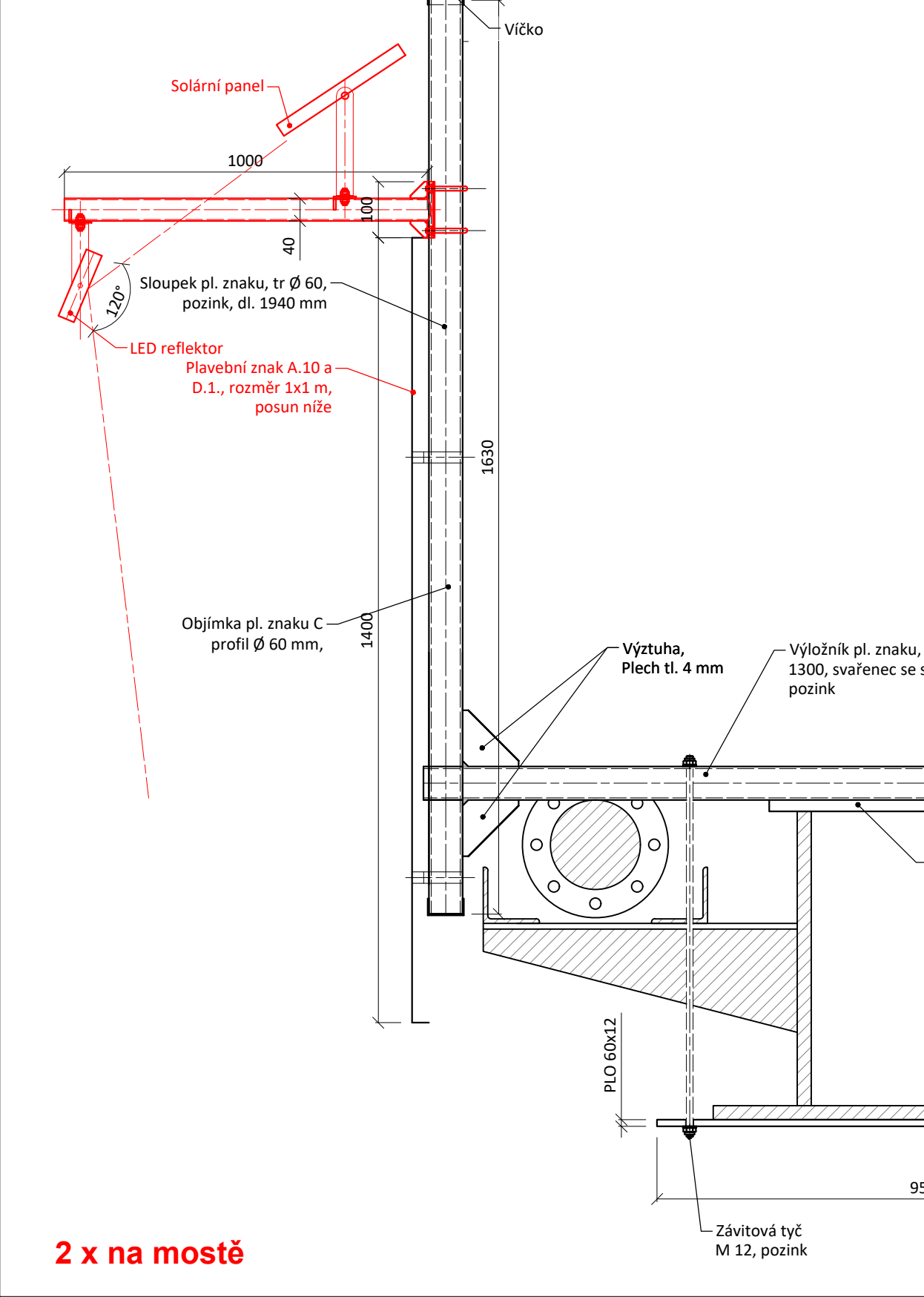
Možné osvětlení shora i zdola

Plavební znak A.10 a D.1., rozměr 1x1 m, posun výše

2 x na lávce

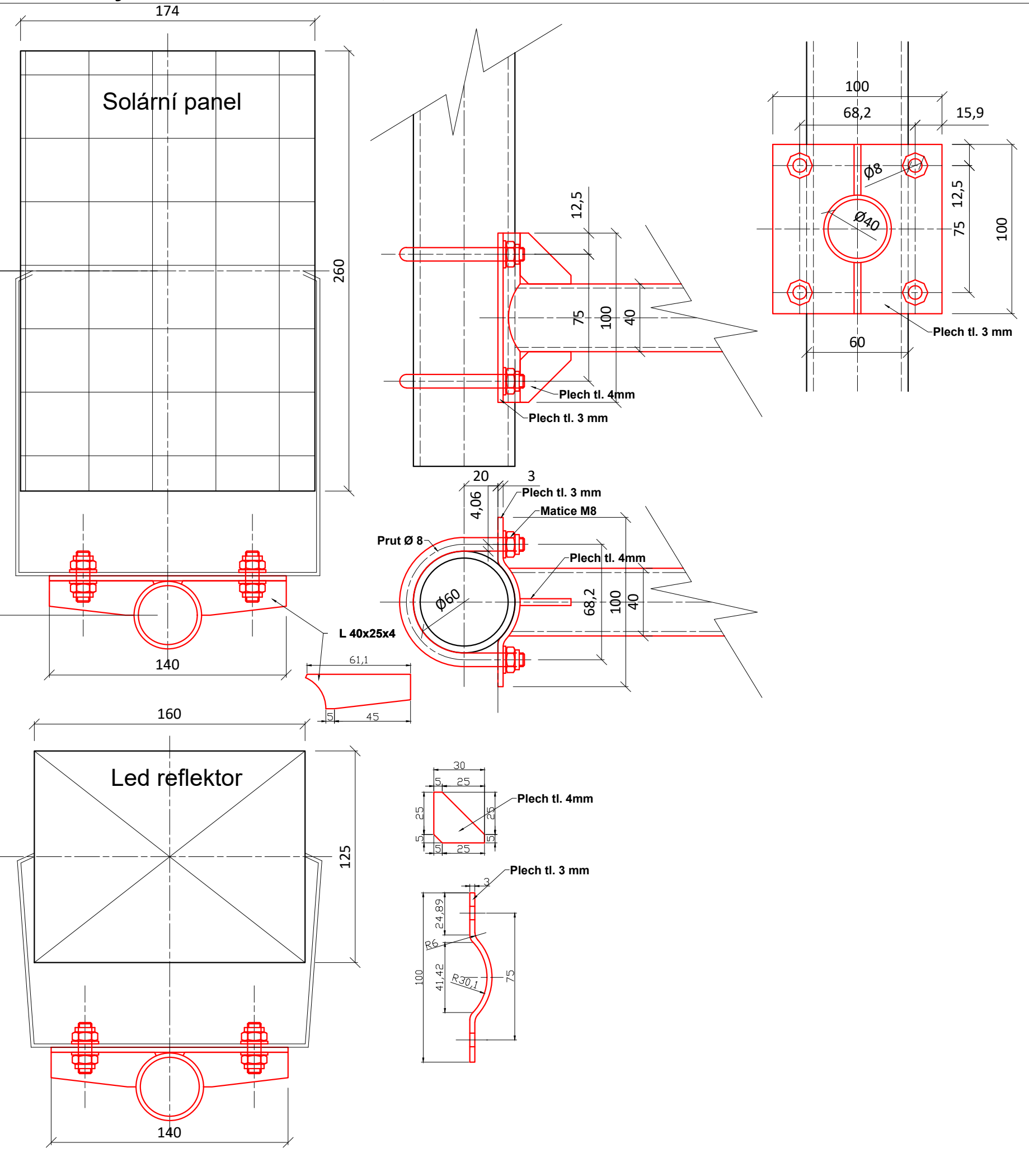


POPROUDNÍ STRANA - MOST (SŽDC)



2 x na mostě

Detail uchycení nosníku osvětlení, M 1 : 2,5




SPECIFIKACE MATERIÁLU

PRVEK	Jedn.	Rozměr	ks/znak	ks/most	hm/jedn (kg)	Množství CELKEM (jedn)	Hmotnost CELKEM (kg)
LED reflektor	ks		1,00	4	0,50	4	2,00
Solární panel	ks		1,00	4	1,00	4,00	4,00
TR 40/2,6	mb	1,00	1,00	4	2,31	4,00	9,25
Plech tl. 3, 100x100mm	m2	0,010	1,00	4	23,55	0,04	0,94
Kulatina se závitem Ø 8 mm	mb	0,200	2,00	8	0,3100	1,60	0,50
Matice M8	ks		8,00	32	0,0050	32,00	0,16
výztuhy pl. 4 mm	m2	0,005	celkem znak	4	32,0000	0,02	0,64
L 40 x 25 x 4, 140 mm	ks		2	8	0,2800	8	2,24
Hmotnost konstrukční materiál							13,72
Hmotnost celkem							19,72

VÝKRES NENÍ DILENSKÁ DOKUMENTACE

Výškový systém Balt p.v. Souřadný systém S-JTSK

6			
5			
4			
3			
2			
1			
REVIZE	POPIS	DATUM	SCHVÁLIL

Sweco Hydroprojekt a.s. Ústředí Praha Táborská 31, 140 16 Praha 4; praha@sweco.cz; www.sweco.cz				<div>SWECO</div> 	
VYPRACOVAL	Ing. Janoušková	HIP	Ing. Klimeš	T. KONTROLA	Ing. Petr Klimeš
PROJEKTANT		ŘEDITEL DIVIZE	Ing. Matějček	DATUM	10/2019
OBJEDNATEL	<div>AKCE:</div> <div>Plavební značení na mostech - osvětlení</div>			OKRES	
				ČÍSLO ZAKÁZKY	11 9134 01 04
				STUPEŇ	DPS
				FORMÁT	4A4
				MĚŘITKO	1:200, 1:10
				ARCHIVNÍ ČÍSLO	010831/19/1
PŘÍLOHA:				ČÍSLO PŘÍLOHY	<div>D.2.22</div> <div>d1</div>
ř.km 178,910 - železniční most v Kroměříži					

Tato dokumentace včetně všech příloh (s výjimkou dat poskytnutých objednatelem) je duševním vlastnictvím akciové společnosti Sweco Hydroprojekt a.s. Objednatel této dokumentace je oprávněn ji využít k účelům vyplývajícím z uzavřené smlouvy bez jakéhokoli omezení. Jiné osoby (jak fyzické, tak právnické) nejsou bez předchozího výslovného souhlasu objednatele oprávněny tuto dokumentaci ani její části jakkoli využívat, kopírovat (ani jiným způsobem rozmnožovat) nebo zpřístupnit dalším osobám. Poznámka: Podpisy zpracovatelů jsou připojeny pouze k výtisku číslo 01 nebo originálu přílohy (matrici).